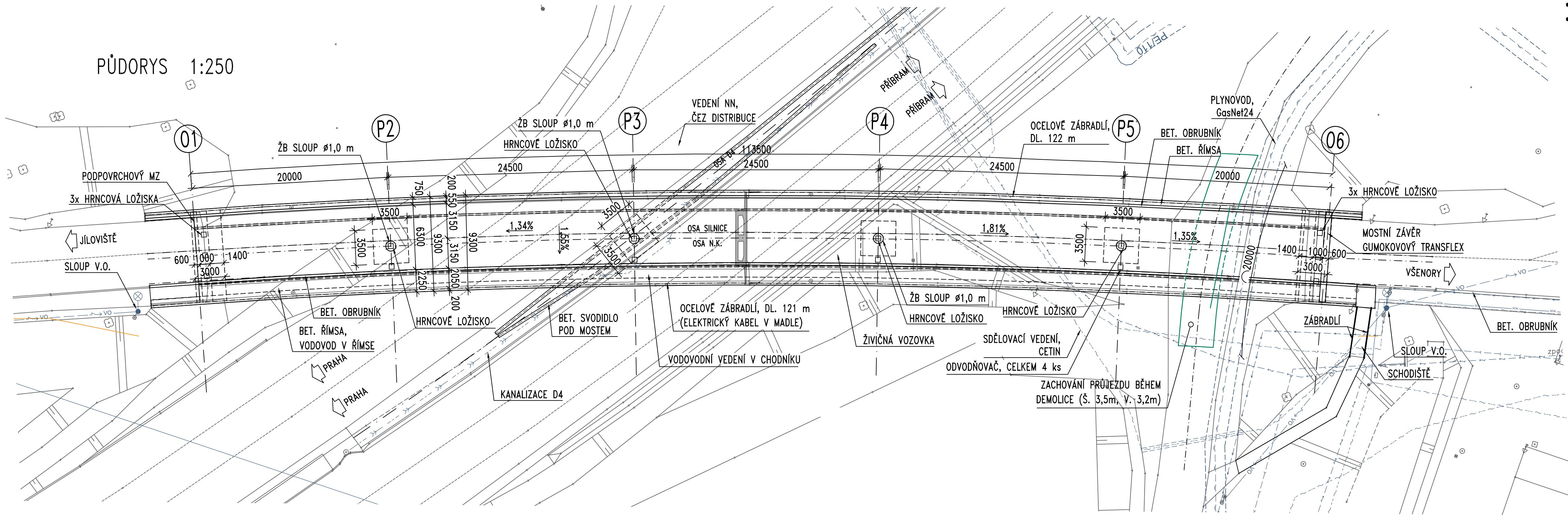
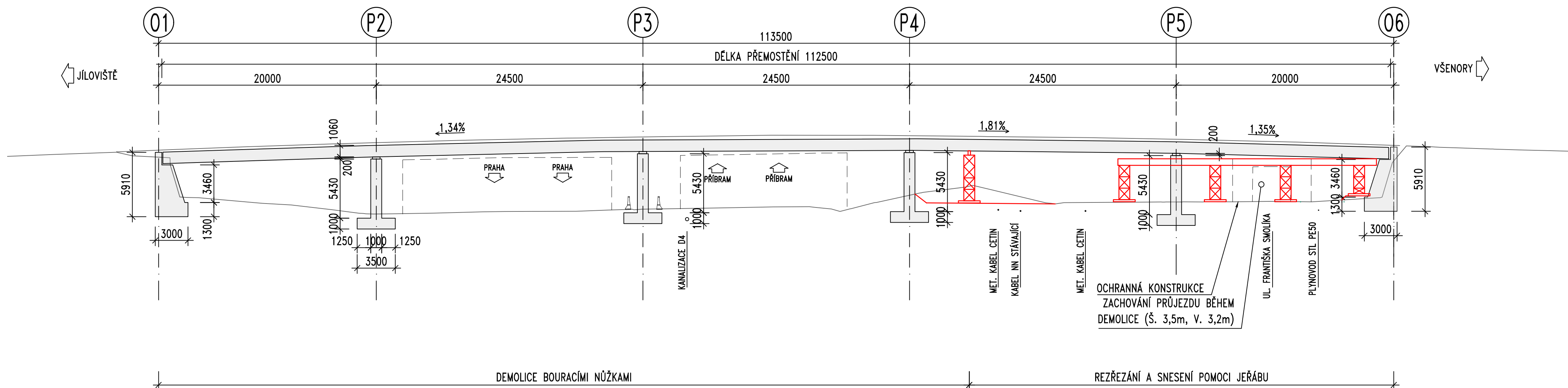


PŮDORYS 1:250




PODÉLÝ ŘEZ 1:250



POZNÁMKY:

- VŠECHNY ROZMĚRY ZAKRYTÝCH KONSTRUKCÍ JSOU ODHADNUTÉ A MOHOU BÝT PŘI REALIZACI UPŘESNĚNY
- PŘED ZAHÁJENÍM PRACÍ BUDOU VYTÝČENY, GEODETICKY ZAMĚŘENY, OCHRÁNĚNY, PŘÍP. PŘELOŽENY VŠECHNY INŽENÝRSKÉ SÍTĚ

| | |
|---|--|
| Objednatel stavby: | Krajská správa a údržba silnic Středočeského kraje, p.o. |
|  | Zborovská 11, 150 21 Praha 5 IČ: 000 66 001 |

| | |
|---------------|---|
| Zhotovitel: | Společnost APIS-PONTEX-SATRA-CR PROJEKT |
| Vedoucí člen: | Ateliér projektování inženýrských staveb, s.r.o. OHRADNÍ 24b, 140 00 – PRAHA 4 |
| Společníci: | Pontex, spol. s r.o. BEZOVÁ 1658/1, 147 00 PRAHA 4 |
| | SATRA, spol. s r.o. SOKOLSKÁ 32, 120 00 PRAHA 2 |
| | CR Projekt s.r.o. POD BORKEM 319, 293 01 MLADÁ BOLESLAV |

Souřadnicový systém: S-JTSK
Výškový systém: Bpv

| | | | |
|-----------------|---------------------|-------------------|-----------------------|
| Číslo zakázky: | 20 139 00 | HIP: | Ing. Jan BAŽIL |
| Schválil: | Ing. Václav HVÍZDAL | Zodp. projektant: | Ing. Jan BAŽIL |
| Tech. kontrola: | Ing. Petr Matoušek | Vypracoval: | Ing. Karolína HEDVOJA |

| | | |
|---|----------------------|-------------------|
| Objednatel: KSUS Středočeského kraje | Obec: Jíloviště | Kraj: Středočeský |
| Akce: III/11513 Jíloviště | Datum: 10/2024 | Stupeň: PDPS |
| Objekt: SO 001 Demolice stávajícího mostu | Souprava: Č. přílohy | |
| Příloha: PŮDORYS A PODÉLNÝ ŘEZ | | 02 |